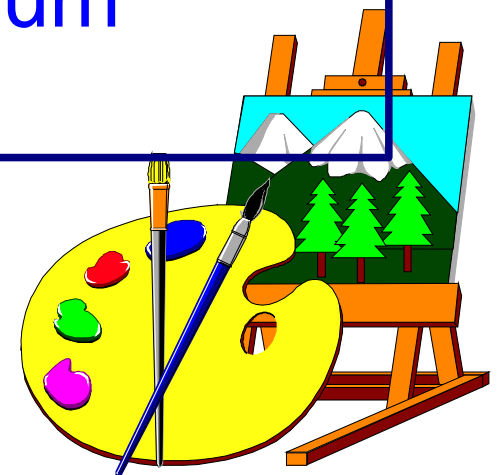


Friedrich-Anton-von-Heinitz-Gymnasium

Die gymnasiale Oberstufe

Eine Informationsveranstaltung



Das Ziel

**Die Berechtigung zum Besuch
einer Hochschule der Bundesrepublik Deutschland**

= allgemeine Studierfähigkeit

Aufbau der gymnasialen Oberstufe

1. Die **Einführungsphase** (Klasse 10)

Vertraut machen mit dem Fächerangebot
und den veränderten Anforderungen

2. Die **Qualifikationsphase** (Klassen 11 und 12)

Erwerben und Nachweis der allgemeinen
Studierfähigkeit

- in Jgst.11 und 12 Punkte für die Zulassung zur Abiturprüfung sammeln
- Bestehen der Abiturprüfung am Ende von 12/2

Allgemeine Studierfähigkeit

```
graph BT; A([Allgm. Grundbildung]) --> B[Allgemeine Studierfähigkeit]; C([Fähigkeit zum wissenschaftlichen Arbeiten]) --> B;
```

Allgm. Grundbildung

**Fähigkeit zum
wissenschaftlichen
Arbeiten**

Die Aufgabenfelder

AF1	AF2	AF3
Deutsch	Geschichte	Mathematik
Englisch(3)	Geografie	Physik
Franz. (5,7)	Pol. Bildung	Biologie
Russisch (7)		Chemie
Latein (9)		Informatik
Spanisch (7;9)		
Kunst		
Musik		
Darst. Spiel		

Sport ohne Zuordnung

Grundsätzliche Belegverpflichtungen

- Deutsch
- *zwei Fremdsprachen*
- Kunst, Musik oder Darstellendes Spiel

- Geschichte
- *Pol. Bild. oder Geo*

- Mathematik
- *zwei* der Fächer Bio, Ch, Ph, Inf

- Sport
- Seminarkurs

Kursarten

Grundkurse	3 Stunden pro Woche (MA 4 Std.)
Leistungskurse	5 Stunden pro Woche
Seminarkurse	2 Stunden pro Woche

Leistungskurse

- Deutsch, Mathematik, Fremdsprache
- DE, MA, EN, FR, BI, PH, CH, KU, GE, EK

Schwerpunkt

Fremdsprachen: *LK EN* oder **FR**

NAWI: *LK BI, CH* oder **PH**

GEWI: *LK GE* oder **EK**

Ohne: *LK DE* und **MA**

LK KU

Seminarkurse

■ Seminarkurs Wissenschaftspropädeutik

Ermöglicht forschendes Lernen und leitet zum selbständigen wissenschaftlichen Arbeiten an

■ Seminarkurs zur Studien- und Berufsorientierung

Durch Zusammenarbeit mit außerschulischen Partnern können schon während der Schulzeit praxisnahe Erfahrungen gesammelt werden.

Bietet die Möglichkeit der Auseinandersetzung mit den eigenen beruflichen Zukunftsplänen

Das Abiturzeugnis (Seite 2) von Fred Musterschüler

Fach	Kursart	11/1	11/2	12/1	12/2
D	LK	07	08	09	12
Ku		12	11	11	10
En		05	04	08	05
Fr		07	07	07	07
Ge		02	05	06	05
Ma	LK	07	07	08	07
Bio		09	08	06	05
Ph		08	07	06	09
Sp		09	07	07	07
SEM		08	09	12	10

Die Abiturprüfungsfächer

Vier Abiturprüfungsfächer

- Drei davon schriftlich, das 4. mündlich
- Die schriftl. Prüfungsfächer sind die LK-Fächer und ein GK-Fach.
- Das mündl. Prüfungsfach ist ein GK Fach.

Fakultativ: Besondere Lernleistung als 5. Prüfung

Grundsatz:
Die Abiturprüfung

Allerdings müssen
werden.

AF1	AF2	AF3
Deutsch	Geschichte	Mathematik
Fremdsprachen	Geografie	Physik
Kunst	Pol. Bildung	Biologie
Musik		Chemie
Darst. Spiel		Informatik

Zwei der Fächer Deutsch, Fremdsprache und Mathematik müssen APF sein.

Aus jedem AF muss mind. ein APF gewählt werden.

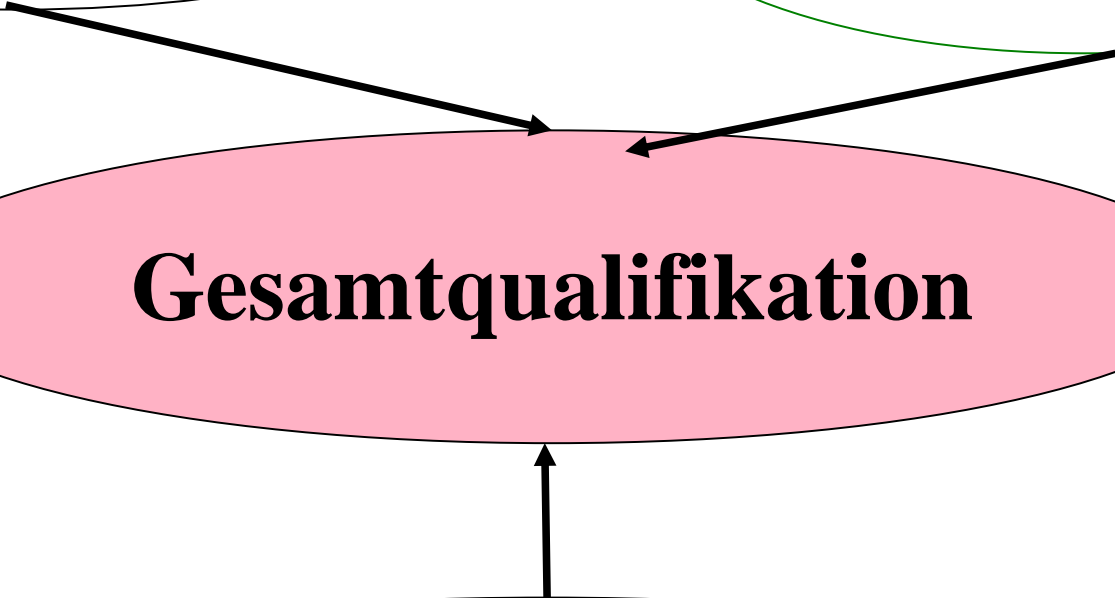
Darst. Spiel kann nicht als APF gewählt werden.
Sport kann nur 4. APF sein.

Bewertung von 30 GK

**Bewertung von 8 LK
(doppelt)**

Gesamtqualifikation

Bewertung der vier (fünf) Abiturprüfungen
fünffach (vierfach)



Mindestanforderungen für den Erwerb der allgemeinen Hochschulreife :

- in höchstens vier Kurshalbjahren der LK-Fächer weniger als 5 Punkte
- in höchstens vier Kurshalbjahren der GK-Fächer weniger als 5 Punkte (einzubringende Kurse)
- In höchstens einer Prüfung weniger als 5 Punkte
- Mittelwert in jedem Teilbereich mindestens 5 Punkte
- Niemals null Punkte

Leistungsbewertung

□ Jgst. 11

- Klausuren (insgesamt fünf)
 - In DE, MA, FS,
GEWI (GE, EK, PB), NAWI (BI, CH, PH)
 - In den LK-Fächern

□ Jgst. 12

- Klausuren (insgesamt vier)
 - In den Abiturprüfungsfächern
 - Mündliche Leistungs-Feststellung in einer FS

□ 11/1-12/1

- anderer Leistungsnachweis (freiwillig)

Der Turmbau zu Babel erfolgreich mit ABI-BAC



ABI-BAC

Grundsätzliche Belegverpflichtungen

- Deutsch
- *zwei Fremdsprachen, (darunter FR)*
- Kunst, Musik oder Darstellendes Spiel

- Geschichte (b)
- ~~Pol. Bild. oder Geo (b)~~

- Mathematik
- *zwei* der Fächer Bio, Ch, Ph, Inf

- Sport
- Seminarkurs

ABI-BAC

Leistungskurse

- ~~Deutsch, Mathematik, Fremdsprache~~ **FR**
- **DE, MA, EN, FR, BI, PH, CH, KU**, ~~GE, EK~~

Diese Kurse werden grundsätzlich mit 5h pro Wochen unterrichtet.

Die anderen Fächer werden in Grundkursen unterrichtet.

ABI-BAC

Die Abiturprüfungsfächer

Vier Abiturprüfungsfächer

- Drei davon schriftlich, das 4. mündlich
- die schriftl. Prüfungsfächer sind die LK-Fächer und ein ~~GK-Fach~~ **Ge(b) oder EK(b)**
- **In Fr wird neben der schriftl. noch eine mdl. Prüfung absolviert**
- das mündl. Prüfungsfach ist ein GK Fach.

Fakultativ: Besondere Lernleistung als 5. Prüfung

Kurswahl für die Qualifikationsphase der gymnasialen Oberstufe

Heinitz-Gymnasium

bisher gelernt		von	bis			Name:	
1. FS						Vorname:	
2. FS						Klasse:	
Schwerpunktfach aus Jgst. 10:				Abi-Bac Option?			

Wählen Sie **genau eine** der fünf Kategorien (bitte auch die beiden auf der Rückseite beachten) und dann die dazugehörigen Fächer/Kurse.

Schwerpunkt	Fremdsprache	NAWI	GEWI
	Folgende Fächer sollen belegt werden:	Folgende Fächer sollen belegt werden:	Folgende Fächer sollen belegt werden:
	DE <i>DE</i>	DE <i>DE</i>	DE <i>DE</i>
	1.FS	1.FS	1.FS
	2.FS	2. FS, EK, EK(b), PB	Zwei der Fächer 2.FS, EK, EK(b), PB
	KU, MU, DS	KU, MU, DS	KU, MU, DS
	GE, GE(b)	GE, GE(b)	GE, GE(b)
	EK, EK(b), PB		
	MA <i>MA</i>	MA <i>MA</i>	MA <i>MA</i>
	BI, CH, PH	zwei der Fächer BI, CH, PH, IF	BI, CH, PH
	SP <i>SP</i>	SP <i>SP</i>	SP <i>SP</i>
	SEM <i>SEM</i>	SEM <i>SEM</i>	SEM <i>SEM</i>
fakultativ	<i>weiteres Fach</i>	<i>weiteres Fach</i>	<i>weiteres Fach</i>
	Von den oben angegebenen Fächern sollen die folgenden als Leistungskursfächer gewählt werden.	Von den oben angegebenen Fächern sollen die folgenden als Leistungskursfächer gewählt werden.	Von den oben angegebenen Fächern sollen die folgenden als Leistungskursfächer gewählt werden.
1.LKF	En, FR	BI, CH, PH	GE, EK
2.LKF	beliebig	DE, MA, FS	DE, MA, FS

bisher gelernt		von	bis				
1. FS	EN	3	10				
2. FS	FR	5	10				
Schwerpunktfach aus Jgst. 10: IN				Abi-Bac Option?	JA		

NAWI		X
Folgende Fächer sollen belegt werden:		
DE	<i>DE</i>	
1.FS	<i>EN</i>	
2. FS, EK, EK(b), PB	<i>PB</i>	
KU, MU, DS	<i>MU</i>	
GE(b), GE	<i>GE(b)</i>	
MA	<i>MA</i>	
zwei der Fächer BI, CH, PH, IF	<i>BI</i>	<i>CH</i>
SP	<i>SP</i>	
SEM	<i>SEM</i>	
Von den oben angegeben Fächern sollen die folgenden als Leistungskursfach gewählt werden.		
BIO, CH, PH	<i>BI</i>	
DE, Ma, FS	<i>EN</i>	

**Verordnung über den Bildungsgang in der
gymnasialen Oberstufe und über die Abiturprüfung
(Gymnasiale-Oberstufe-Verordnung - GOSTV)**

vom 21. August 2009

([GVBl.II/09, \[Nr. 28\]](#))

zuletzt geändert durch Verordnung vom 30. Januar 2018

([GVBl.II/18, \[Nr. 9\]](#))

www.heinitz-gymnasium.de/gost